

Lautsprecher



LS-100-ND
100W/8Ω
1,5 Kg

H: 130/112 mm, B: 205 mm, T: 140 mm

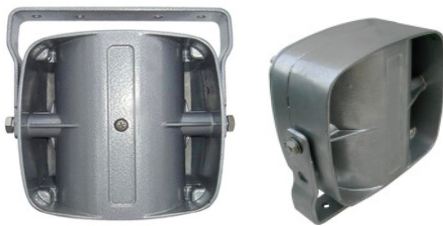
Einbauort: **W** und **F/V**



LS-YD-100
100W/8Ω
2,9 Kg

H: 117 mm, B: 205 mm, T: 178 mm

Einbauort: **W** und **F/V**



LS-YD-100 B
100W/8Ω
3,5 Kg

H: 167 mm, B: 176,6 mm, T: 75 mm

Einbauort: **F/V**

Einbauort:



Warnbalken (**W**)



Frontbereich/verdeckten Bereich (**F/V**)